

# REGLEMENT



## 1°) ORGANISATION :

Les épreuves du Yankee Racing Show se déroulent sur 2 jours (possibilité d'accéder à la piste dès le vendredi), le circuit est exclusivement réservé aux pilotes Yankee 1/4 (pas de course de ligue et autre échelle en parallèle). Essais libres le samedi, 2 qualifications de 10min le samedi, 3 finales de 15min par catégories (20 min en Formule France), cumul des 2 meilleures finales retenues pour le classement,

## 2°) CONDITION DE PARTICIPATION :

Le Yankee Racing Show est ouvert à tout pilote possédant une licence FFVRC valide.

## 3°) INSCRIPTIONS :

Tout concurrent désirant participer au Yankee Racing Show doit envoyer son bulletin d'engagement AU PLUS TARD 10J avant la date de la course accompagné d'un chèque de 25€ (paiement paypal à cette adresse : [producteam-lg@hotmail.fr](mailto:producteam-lg@hotmail.fr)).

## 4°) VEHICULES :

Sont autorisés à participer les modèles Yankee échelle 1/4 et 1/5 issu de la production de la marque YANKEE,

## 5°) CATEGORIES :

***Concept 92 :*** Modèles Yankee berline type Concept92

Conforme à la fabrication des modèles d'époque, châssis avec passages de roues et arceaux (5mm maxi), carrosserie Alfa, R21, 309, BMW E30, Calibra, Mercedes, Twingo,

- Montage voies étroites avec triangles inf arrière au plus prêt des paliers de différentiel. Triangles avant monobloc 80128200 ou 80605000, Voies maxi 450mm. Chapes plastiques uniquement,
- Triangles option aluminium autorisés
- Fusées avant aluminium Ref 82000024 et 82000150, bras de direction Ref 82000023 autorisés
- Porte moyeu arrière aluminium Ref 81000023 autorisé
- Amortisseurs Yankee tous modèles autorisés
- Moteur libre jusqu'à 26cc, pot échappement simple 1 pièce, modèles formule France 1/5 autorisés

Embrayage 2 points d'origine Zenoah non allégé, ressort libre, volant moteur origine non modifié,  
- Roues : jantes 5 branches ou 3 parties (voile intérieur étroit, voile extérieur moyen), pas de moyeu déporté type Twingo, pneus VICO S, MS, M uniquement.

Montage moyeu central blanc carré FG Ref 80188401 autorisé avec carré de 14,5mm maximum,

- Aucune modification acceptée sauf montage radio, réservoir origine Yankee tous modèles,

## ***F1 et Sports-protos :***

F1 Benetton et Williams , 905 LM (pas Spider) , Courage et P4 330

- Modèles thermiques ou électriques , conforme à l'origine sans modifications ,
- Pneus libres issus de la production échelle ¼ (160mm minium)
- Moteur libre jusqu'à 29cc ou B30 .

## ***Historiques :***

Tout modèle d'époque non modifié hors F1 et Sport-protos . Types FVR , C92 et RACING ,

- Pneus libres caoutchouc (pas de mousse) , roues 1/5 type GT interdites
- Moteur libre jusqu'à 26cc , échappement simple 1 pièce , modèles formule France 1/5 autorisés , volant moteur origine non modifié,
- Tous amortisseurs Yankee acceptés.
- Triangles option aluminium autorisés
- Embrayage standard Zenoah 2 points ressort libre
- Châssis aluminium rectangulaire largeur 190mm (5mm maxi) strictement identique à l'origine . Carbone , trous d'allégement et poches interdit .
- Train avant FVR et 93 autorisés sur les bases C92
- Carrosserie ¼ Yankee uniquement , aileron d'origine ,
- Aucun renfort carbone aluminium ou autre autorisés
- frein sur transmission uniquement (à disque ou à patin sur cloche origine Yankee)

## ***Modifiés :***

Identique à la catégorie Historique , avec les libertés suivantes :

- Modèles 4 roues motrices et ¼ nouvelle génération R420 R440
- Pneus libres y compris mousse
- Moteur libre jusqu'à 29cc et B30
- Échappement libre
- Embrayage libre
- Roues 1/5 type GT interdites
- Châssis libre (matière et forme)
- Carrosserie ¼ Yankee uniquement , aileron libre largeur maximum égale à la carrosserie,
- Poids minium 11,5Kg (voiture complète prête a rouler sans essence)

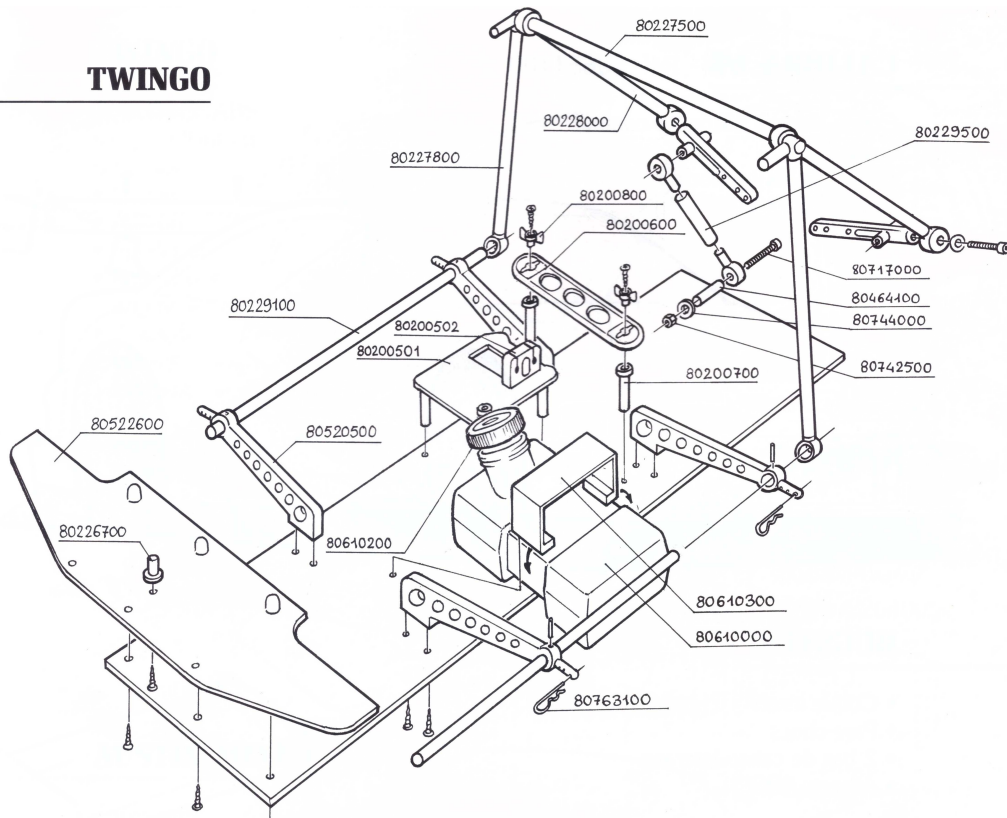
Les voitures doivent être assemblées à partir de pièces Yankee (Ech 1/6 1/5 ou 1/4)  
les modèles comportant des pièces prototypes telle que cellules av ou ar , triangulations , fusées , porte moyeux sont interdits, les éléments de suspension et de direction Yankee ne pourront être modifiées (sauf pour les tirants libre en longueur et matière),

Les freins a disques sont autorisés uniquement à l'avant (marque et technologie libre),

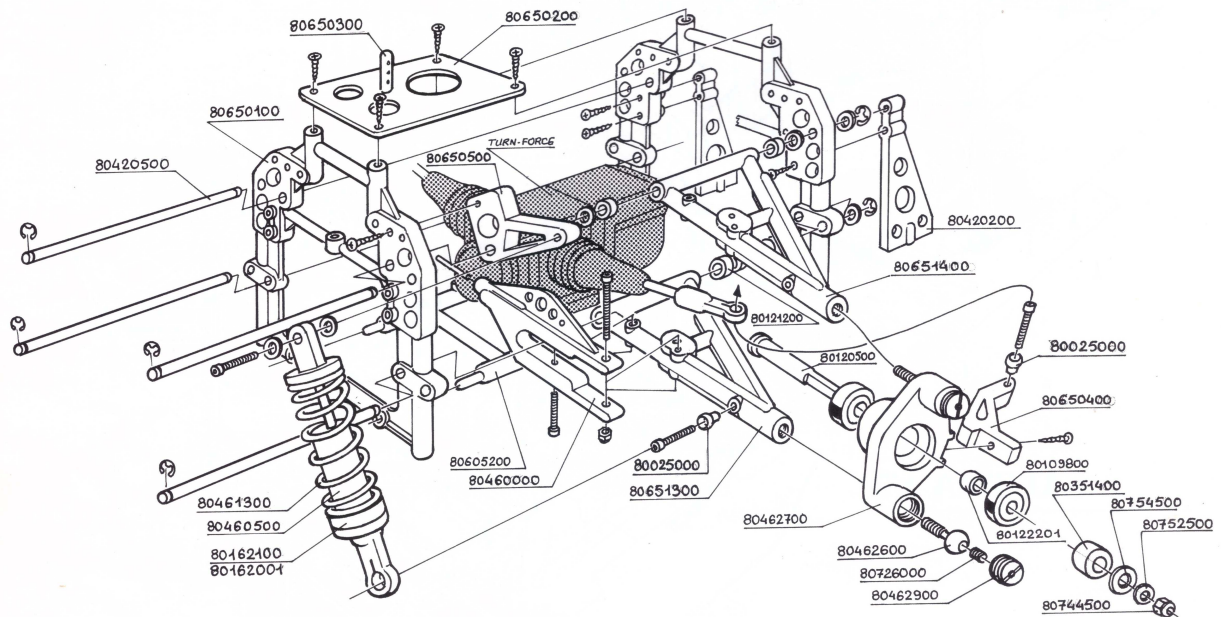
## ***Twingo Cup :***

Conforme à la fabrication des modèles d'époque , châssis 5mm maxi avec arceaux , Carrosserie ABS ou Lexan

## TWINGO



- Montage voies étroites avec triangles inf arrière au plus prêt des paliers de différentiel. Triangles avant monobloc 80128200 et 80605000 ou réglables 80651400 et 80651300 , Chapes plastiques uniquement pour l'intégralité de la voiture ,
- Voies maxi (contrôlées avec gabarit en U ) 420mm avant et 455mm arrière,
- Plaque de cellule 80650100 uniquement , 2 type de suspensions autorisées : basculeurs 80460000 ou support 80650500, Amortisseurs court ou longs 80160000 et 80460500 (pas de modèle à volume constant option ou Yankee dernière génération),
- Fusées avant 80462700 ou C92 / cross control (80123200), fusées avant aluminium Ref 82000150 autorisées
- Triangles option aluminium autorisés
- Barre anti-roulis avant et arrière interdite



- Aucune modification acceptée sauf montage radio et réservoir libre (origine Yankee)
  - Aucun renfort additionnel epoxy , aluminium etc., autorisé
  - Moteur libre jusqu'à 26cc , pot échappement simple aluminium .
- Embrayage 2 points d'origine Zenoah non allégé , ressort libre , volant moteur origine non modifié,
- Roues type F1 1/5 uniquement (toutes marques et gommes)
  - pare-chocs type berline 80522000 obligatoire non recoupé

### ***SPORT-PROTO ET ELECTRIQUES 1/4 :***

Sport-proto 1/5 type P520 et 1/4 type P420 autorisés ainsi que tout modèle Yankee thermique convertis en électrique ( sans modifications par rapport a sa catégorie d'origine en thermique hormis support moteur et supports batteries)

- Batteries LIPO 8S maximum, capacité LIBRE , moteur brushless LIBRE
- Charge des batteries dans sac de protection , en Hv ou non (suivant batteries)
- Freins avant LIBRE , frein arrière par ESC uniquement (transmission)
- Pas d'embrayage ni slipper ,
- les durées de manche seront de 10 min , le cutoff de securité ESC devra être conservé pour éviter la destruction des batteries ( 3,7V par élément recommandé) ,
- Les carrosseries devront être issues de la production Yankee,
- Roues type F1 1/5 av pour les 1/5 marque libre , technologie et marque libre en 1/4,
- Interrupteur d'arrêt accessible de l'exterieur et repéré par un triangle homologué

Classement séparés des échelles 1/4 et 1/5 à partir de 3 pilotes par categorie,

### ***FORMULE FRANCE 1/5 :***

Modèles Yankee uniquement , conforme au règlement FFVRC (moteurs 23cc , échappement simple , frein sur transmission etc.,)

Pneus LIBRES pas de marquage de pneus

Carrosseries LIBRE

#### 6°) PIÈCES ALUMINIUM OPTION :

Les pièces options aluminium YANKEE sont homologuées dans toutes les catégories du YankeeRacingShow (fusées aluminium , supports moteur , plaque de cascade , frein a patin , amortisseurs etc.,)

#### 7°) ESTHETIQUE DES VOITURES :

Toutes les voitures en piste devront posséder au minimum 2 autocollants « Yankee » de 15cm.

TOUTE MODIFICATION NON AUTORISEE EST INTERDITE